

**Mesto Liptovský Mikuláš, na základe ustanovenia § 6 ods. 1 a § 2b ods. 1 zákona SNR č. 369/1990 Zb. o obecnom zriadení v znení neskorších predpisov, čl. 3 ods. 1. štatútu mesta Liptovský Mikuláš a Vyhlášky Ministerstva vnútra Slovenskej republiky č. 31/2003 Z. z. ktorou sa ustanovujú podrobnosti o označovaní ulíc a iných verejných priestranstiev a o číslovaní stavieb, vydáva pre územie mesta Liptovský Mikuláš**

## **VŠEOBECNE ZÁVÄZNÉ NARIADENIE**

**č. 4/2013/VZN**

**o určení názvov verejných priestranstiev na území mesta Liptovský Mikuláš**

### **PRVÁ ČASŤ ÚVODNÉ USTANOVENIA**

#### **Čl. 1**

##### **Predmet úpravy**

- (1) Predmetom úpravy tohto všeobecne záväzného nariadenia (ďalej len „nariadenia“) je zosúladienie legislatívy, podľa ktorej v obci, v ktorej je viac ulíc alebo verejných priestranstiev, má každá ulica alebo verejný priestranstvo svoj názov.
- (2) Predmetom úpravy tohto všeobecne záväzného nariadenia je určenie názvov verejných priestranstiev na území mesta Liptovský Mikuláš.
- (3) Názvy verejných priestranstiev zdôrazňujú a ochraňujú kultúrnu a historickú hodnotu verejne prístupných miest alebo vyjadrujú úctu významným osobnostiam a udalostiam podľa ktorých sú názvy určené.
- (4) Názvy verejných priestranstiev sú súčasťou systému orientácie v meste a majú prispieť k lepšej dostupnosti záchranných systémov, orientácii obyvateľov, turistov a návštevníkov mesta.

### **DRUHÁ ČASŤ ZÁKLADNÉ USTANOVENIA**

#### **Čl. 2**

##### **Vymedzenie pojmov**

- (1) Pre účely tohto nariadenia sa za verejný priestranstvo považujú verejne prístupné priestranstvá v meste, lokality, ktoré slúžia verejnému užívaniu, pohybu, zhromažďovaniu ľudí za účelom ich oddychu, rekreácie a to bez ohľadu na vlastníctvo k tomuto priestoru. Je to otvorený priestor v meste, ktorý je pre obyvateľov a návštevníkov voľne prístupný nepretržite alebo počas väčšiny dňa a je prístupný svojou históriou či polohou (parky, nábrežia, oddychové zóny, mosty...).
- (2) Verejný priestranstvo, ktoré je v platnom územnom pláne mesta vymedzené ako „uzemie parkovo upravenej zelene“ sa vyznačuje prítomnosťou prírodných prvkov (zelene), oddychovými plochami, lavičkami, prvkami drobnej architektúry, prvkami detskej zábavy (preliezky, hojdačky) a pod., ktoré redukujú všeobecné stresové faktory mesta.

#### **Čl. 3**

##### **Určenie názvov verejných priestranstiev**

- (1) Mestské zastupiteľstvo Liptovský Mikuláš určuje týmto všeobecne záväzným nariadením, vydaným v súlade s § 2b ods.1 zákona č.369/1990 Zb. o obecnom zriadení v znení neskorších predpisov, nasledovné názvy verejných priestranstiev:

##### **1. Rohonciho záhrada**

*pozemok KN C p. č. 245 k.ú. Liptovský Mikuláš - severne od Domu služieb nachádzajúceho sa na Námestí mieru*

##### **2. Park spomienok**

*– pozemok KN C p. č. 312 /1, 2,3 a 302/1 k.ú. Liptovský Mikuláš - na Štúrovej ulici ohraničený zo severu a juhu cestnou komunikáciou – bývalý židovský cintorín*

##### **3. Park Márie R. Martákovej**

*pozemok KN C p. č. 1740/1,2 k.ú. Liptovský Mikuláš - križovatka Ulica 1. mája a Kpt. Nálepku*

4. **Park Kubíniovcov**  
*pozemok KN E p. č. 135/1,2 k.ú. Demánová - park južne od domu kultúry ohraničený zo severu, východu a juhu cestnou komunikáciou*
  5. **Iľanovský park**  
*pozemky KN C p.č. 3 a 6 k.ú. Iľanova - park severne a južne od domu kultúry ohraničený cestnou komunikáciou zo západu a z východu potokom Iľanovka*
  6. **Park Ivana Laučíka**  
*zelená plocha na Nábřeží Dr. Aurela Stodolu od mosta do Ploštna a Iľanova po radové garáže - oproti Areálu vodného slalomu, z juhu ohraničená riekou Váh, zo severu bytovými domami*
  7. **Park Margity Dobrovičovej**  
*zelená plocha na Nábřeží 4.apríla od mosta do Ploštna a Iľanova, Nábřežie Janka Kráľa po objekt Lodenice na Vajanského ulici, z juhu ohraničená riekou Váh, zo severu zástavbou*
  8. **Nábřežie Ladislava Matiašovského**  
*zelená plocha nábřežia Váhu od potoka Okoličianka po sútok vodného toku Smrečianka s Váhom*
  9. **Palúdzanský most**  
*most cez Váh spájajúci centrum mesta s mestskou časťou Palúdzka (pri hoteli Jánošík)*
- (2) Neoddeliteľnú súčasť tohto nariadenia tvorí príloha 1, kde je grafické vymedzenie uvedených parkov a verejných priestranstiev spolu s ich názvami.

#### Čl. 4

#### Zásady používania názvov verejných priestranstiev

- (1) Pri písomnom vyjadrovaní sa používa plný neskrátený názov verejného priestranstva tak, ako je uvedený v čl. 3 tohto nariadenia.

### TRETIA ČASŤ ZÁVEREČNÉ USTANOVENIA

#### Čl. 5

- (1) Mestské zastupiteľstvo v Liptovskom Mikuláši sa uznieslo na tomto všeobecne záväznom nariadení dňa 27. júna 2013.
- (2) Toto všeobecne záväzné nariadenie nadobúda platnosť dňom vyvesenia na úradnej tabuli.
- (3) Toto všeobecne záväzné nariadenie nadobúda účinnosť pätnástym dňom od vyvesenia na úradnej tabuli.



MUDr. Alexander Sľafkovský  
primátor mesta  
Liptovský Mikuláš



1. Rohonciho zahrada  
245

UL. PIŠŤKA

UL. ŠTEPÁNA

DOM PRAZES

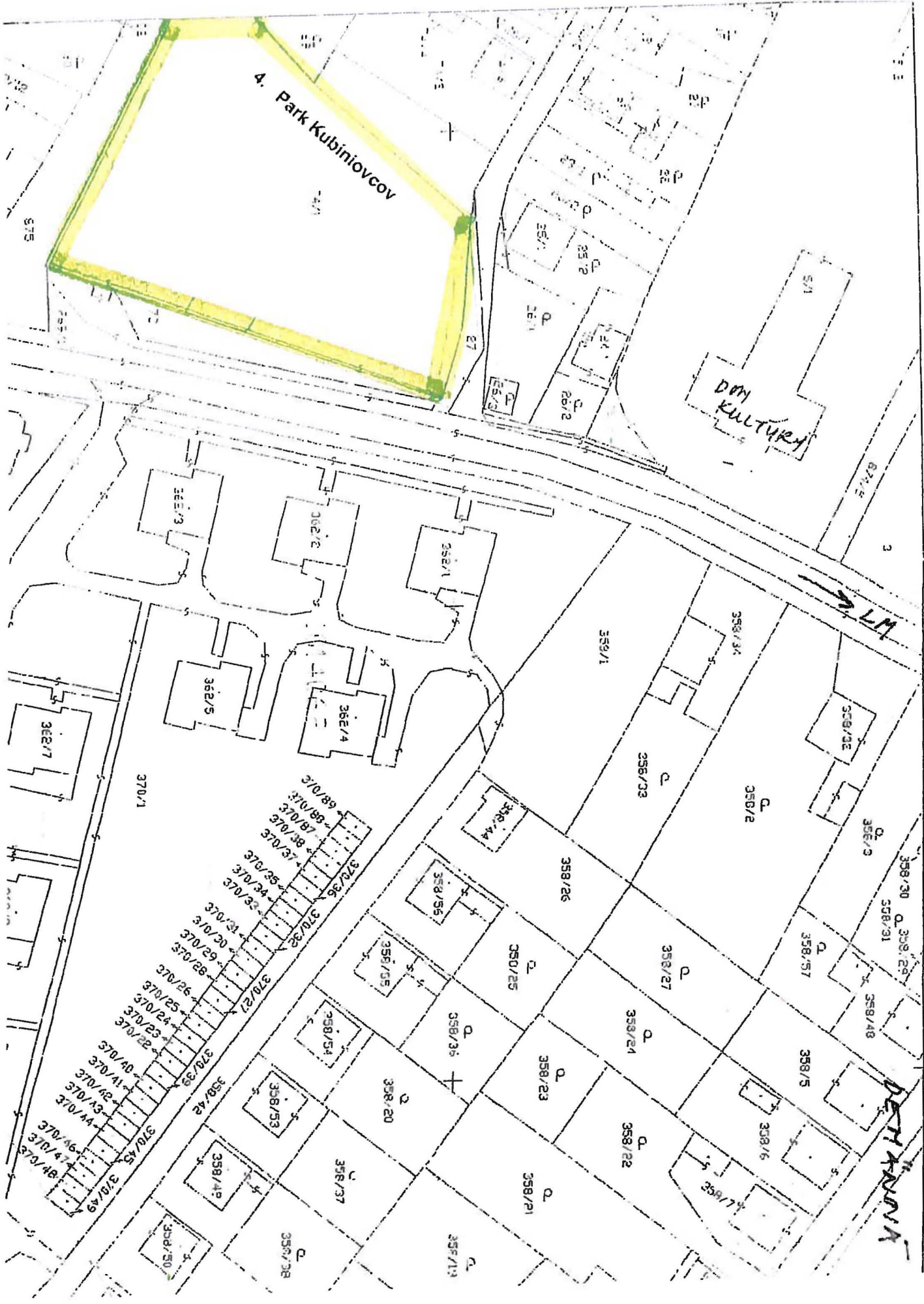
MŮJ MÍSTNĚ









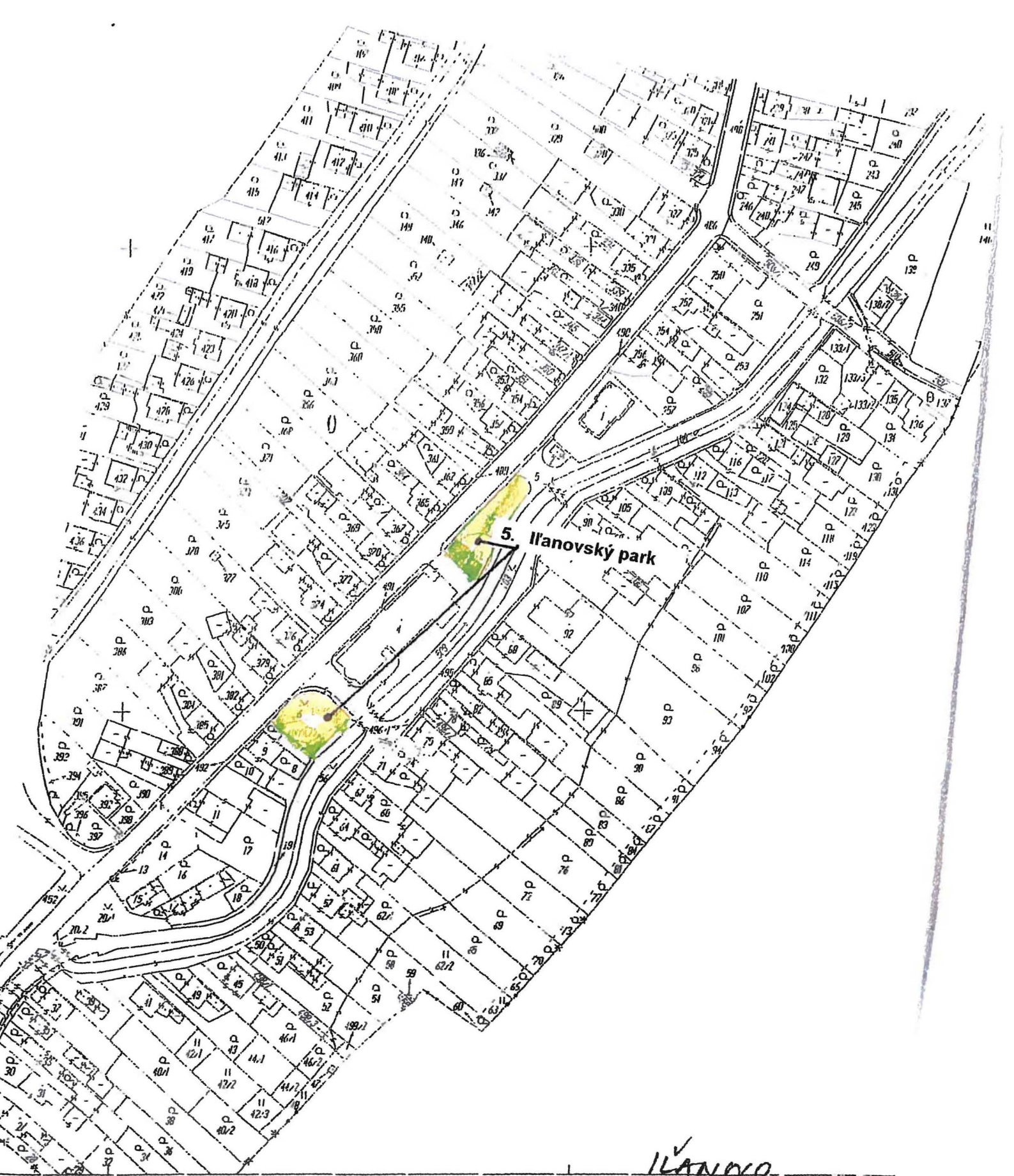


4. Park Kubiniovcov

DŮM KULTURNÍ

DĚTI KUBINŮV

- 370/1
- 362/3
- 362/4
- 362/5
- 362/7
- 370/2
- 370/3
- 370/4
- 370/5
- 370/6
- 370/7
- 370/8
- 370/9
- 370/10
- 370/11
- 370/12
- 370/13
- 370/14
- 370/15
- 370/16
- 370/17
- 370/18
- 370/19
- 370/20
- 370/21
- 370/22
- 370/23
- 370/24
- 370/25
- 370/26
- 370/27
- 370/28
- 370/29
- 370/30
- 370/31
- 370/32
- 370/33
- 370/34
- 370/35
- 370/36
- 370/37
- 370/38
- 370/39
- 370/40
- 370/41
- 370/42
- 370/43
- 370/44
- 370/45
- 370/46
- 370/47
- 370/48
- 370/49
- 355/19
- 355/20
- 355/21
- 355/22
- 355/23
- 355/24
- 355/25
- 355/26
- 355/27
- 355/28
- 355/29
- 355/30
- 355/31
- 355/32
- 355/33
- 355/34
- 355/35
- 355/36
- 355/37
- 355/38
- 355/39
- 355/40
- 355/41
- 355/42
- 355/43
- 355/44
- 355/45
- 355/46
- 355/47
- 355/48
- 355/49

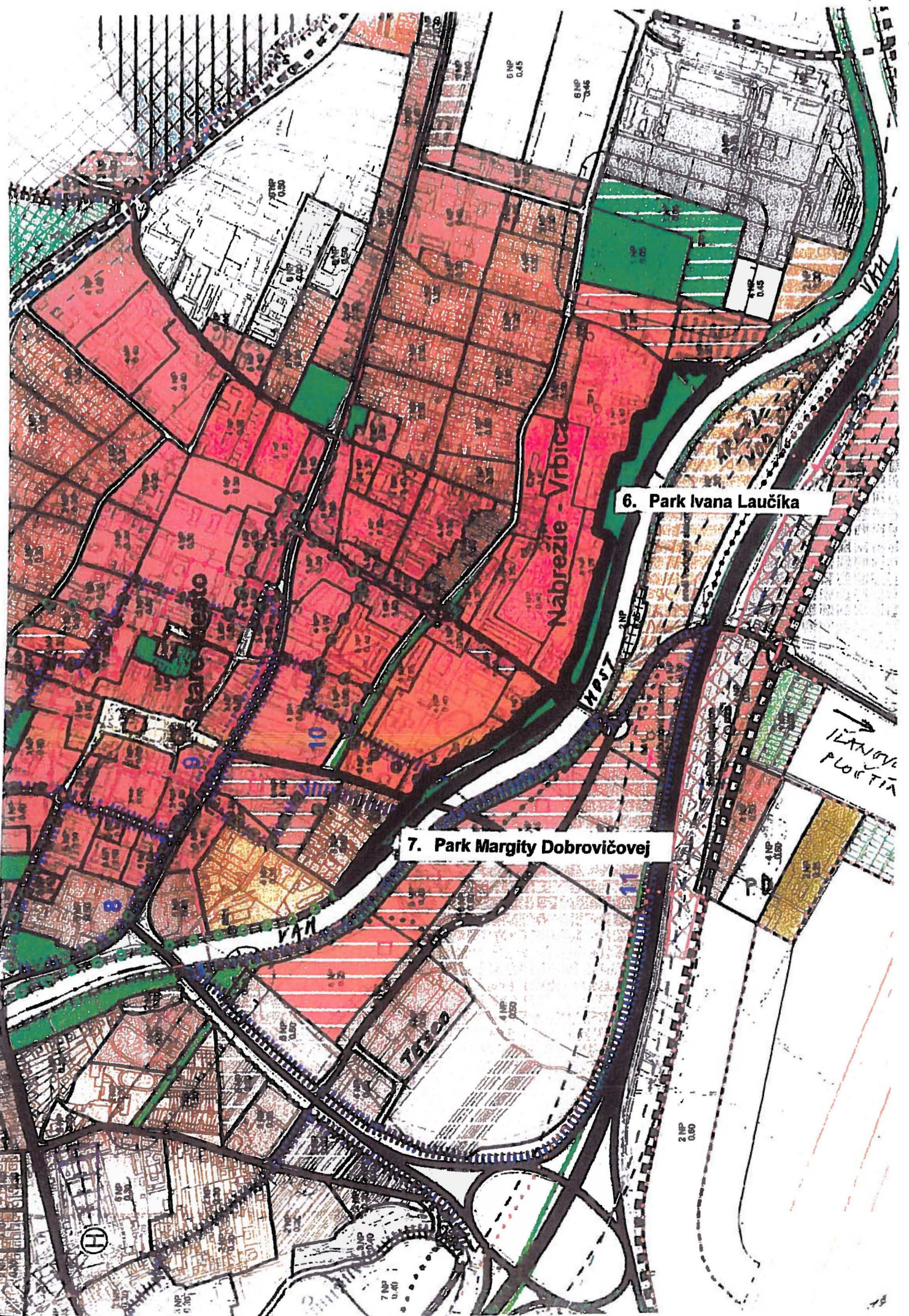


2-8/2

1:2000

© Úrad geodézie, kartografie a katastra SR, 2002





6. Park Ivana Laučíka

7. Park Margity Dobrovičovej

Nabrezie - Vrbitca

12.000 PLOŠŤA

(H)

7 NP 0,40

2 NP 0,90

4 NP 0,80

4 NP 0,80

6 NP 0,45

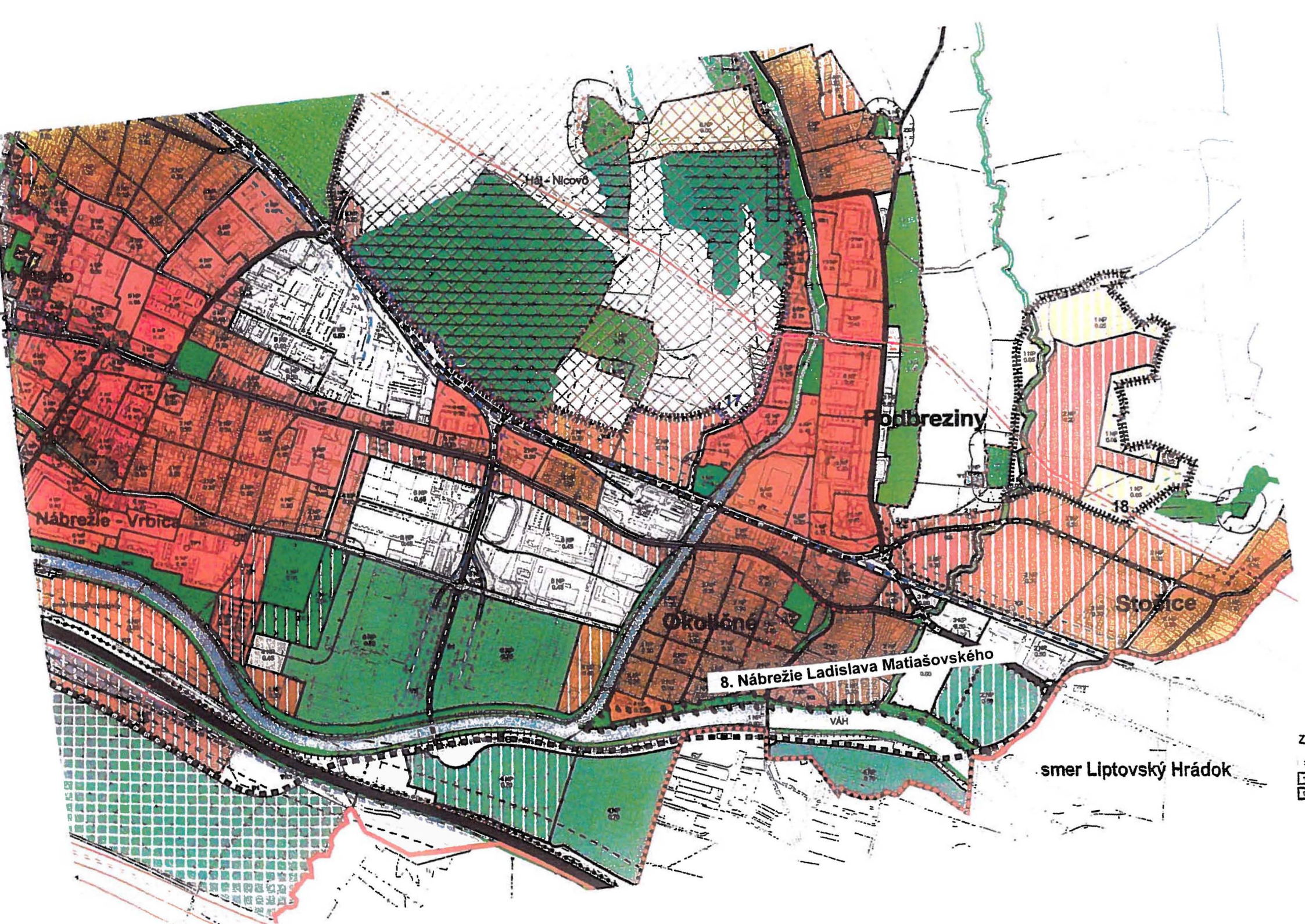
6 NP 0,45

6 NP 0,45

6 NP 0,45

6 NP 0,45





Háj - Nicovô

17

Podbreziny

18

Nábřeží - Vrboča

Okolóné

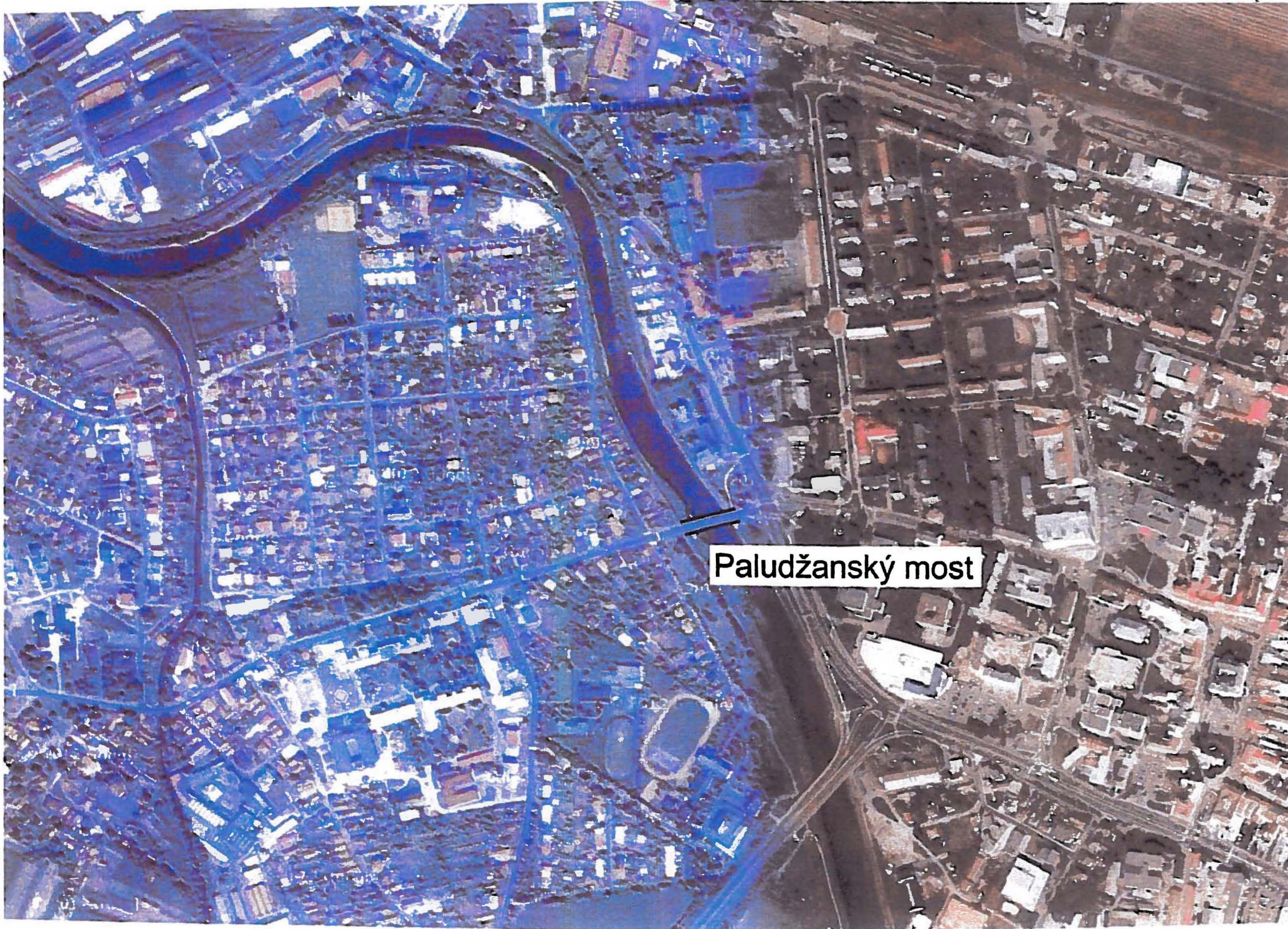
Stojice

8. Nábřeží Ladislava Matiašovského

VÁH

smer Liptovský Hrádok





Paludžanský most